



Inverter Deckenkassettengeräte

Leistungsstark und fast unsichtbar

ECOair GmbH

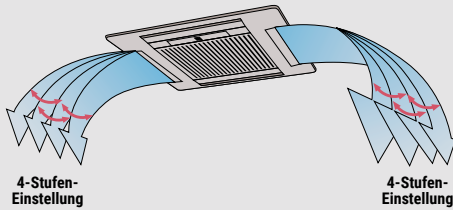
Inverter Deckenkassettengeräte

Features

- hoher Wirkungsgrad im Heiz- und Kühlbetrieb (Energieeffizienz: Rang A++)
- leistungsstarke DC-Inverter-Kassetten
- modernes Rillendesign
- 2-Wege-Ventilator für eine bessere Luftverteilung (12-24)
- 3-Wege-Ventilator für optimierte, sehr breite und gleichmässige Luftverteilung (30-54)
- geräuscharmer Betrieb
- seitliche Anschlussmöglichkeit für Frischluftzufuhr
- Installations- und wartungsfreundlich
- Kondensatwasserpumpe bis 70 cm (Modelle 12-14) und 85 cm (Modelle 30-54) Höhendifferenz

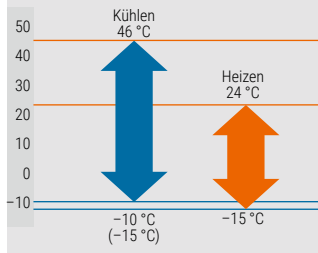
**Bis 14 kW Kälteleistung
Einspeisung 3 × 400 V
ab Gerätegrösse 36**

Automatische Luftstromführung im Schwenkbereich



Betriebsbereich

Einsatzbereich der Ausseneinheit unter folgenden Bedingungen

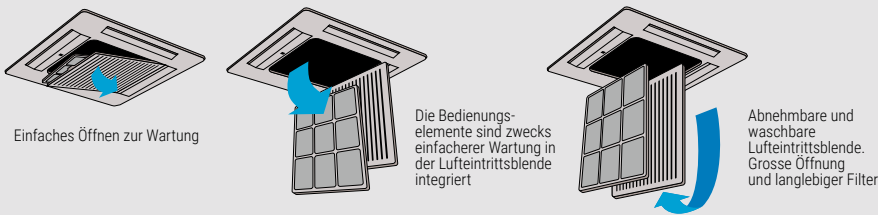


(RAL 9016 Verkehrsweiss)



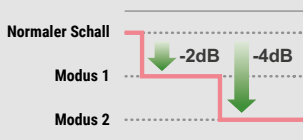
Infrarotfernbedienung
(bei Modellen 30-54 optional)

Einfache Wartung

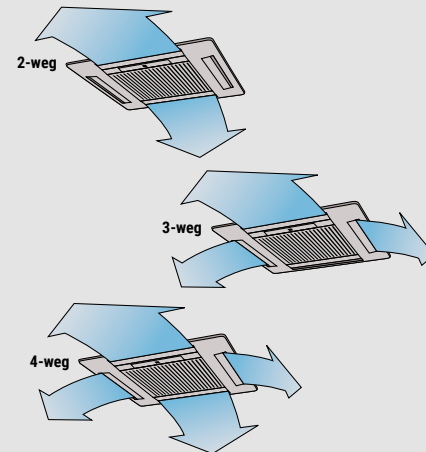


Kabelfernbedienung
(bei Modellen 12-24 optional)

Low Noise Modus für AE (UTY-XWZX22)



Auslasssystem mit 4 Möglichkeiten



Modelle 12-30

Modelle 36-54

Technische Daten

Modelle Inneneinheit		AUYG12LVLB	AUYG14LVLB	AUYG18LVLB	AUYG24LVLA	AUYG30LRLE	AUYG36LRLA	AUYG45LRLA	AUYG54LRLA
Modelle Ausseneinheit		AOYG12LALL	AOYG14LALL	AOYG18LBCB	AOYG24LBCB	AOYG30LETL	AOYG36LATT	AOYG45LATT	AOYG54LATT
Energieeffizienzklasse		A++/A+	A++/A+	A++/A+	A+/A	A++/A+	A++/A+	-	-
Energieeffizienz	SEER/SCOP	6.2/4.1	6.4/4.4	6.2/4.2	5.6/3.9	6.5/4.3	6.5/4.3	EER 3.53 COP 3.91	EER 3.21 COP 3.61
Kälteleistung	kW	3.5	4.3	5.2	6.8	8.5	10.0	12.5	14.0
Heizleistung	kW	4.1	5.0	6.0	8.0	10.0	11.2	14.0	16.0
Schalldruckpegel Inneneinheit	dB (A)	27/37	27/38	26/38	30/49	32/40	33/44	36/46	37/47
Abmessung IE (H × B × T)	mm	245 × 570 × 570	245 × 570 × 570	245 × 570 × 570	245 × 570 × 570	288 × 840 × 840	288 × 840 × 840	288 × 840 × 840	288 × 840 × 840
Abmessung AE (H × B × T)	mm	578 × 790 × 300	578 × 790 × 300	632 × 799 × 290	716 × 820 × 315	830 × 900 × 330	1290 × 900 × 330	1290 × 900 × 330	1290 × 900 × 330
Spannungsversorgung		230V~, 50Hz	230V~, 50Hz	230V~, 50Hz	230V~, 50Hz	230V~, 50Hz	3×400V~, 50Hz	3×400V~, 50Hz	3×400V~, 50Hz
Infrarotfernbedienung		Ja	Ja	Ja	Ja	Zubehör	Zubehör	Zubehör	Zubehör
Kabelfernbedienung		Zubehör	Zubehör	Zubehör	Zubehör	Ja	Ja	Ja	Ja